



## **Benita von Wendt**

*Benita von Wendt*

Malerei Fotografie Skulptur Grafik

Geboren 1965

**1990 bis 1991:**

Studium an der Akademie ESAG (Ecole Superieure des Arts Graphiques) Atelier  
Penningham, Paris.

**Von 1991 bis 1994:**

Studium an der Akademie ECV, Paris (Ecole de Communication Visuelle)  
1994 Diplom der ECV, Paris.

Seit 1995 freischaffende Künstlerin

## **Die Gretchenfrage: Warum bin ich Künstlerin geworden?**

Es ist die Freude daran, neue Welten zu schaffen und vielleicht auch ein bisschen meine Seele auf die Leinwand zu bringen, meine Träume und Wünsche ... etwas zu erschaffen, das anderen Menschen Freude bereitet. Wenn das geschieht, ist es das größte Kompliment für mich.

Und natürlich für die Augenblicke in denen ich selbst, die Farbe, die Leinwand und der Pinsel eins sind und egal was ich mache, ist es die pure Freude des Tuns. Für diese Momente lebt man in der Malerei, die Momente, in denen alles gelingt. Sie machen die Augenblicke ungeschehen, in denen die Bilder in meinem Kopf so ganz anders sind, als das was auf der Leinwand zu sehen ist.

Und sonst? Geboren wurde ich im Sauerland, bin also ein Mädchen vom Lande, das es für einige Jahre nach Paris verschlagen hat. In sich kein Widerspruch, ich liebe beides, muss aber gestehen, dass ich dem Landleben inzwischen den Vorzug gebe ...

## **Frankreich**

1989 bin ich nach Frankreich gegangen, da ich das Glück hatte ein Praktikum bei einer Kostümschneiderin fürs Theater und Fernsehen in Paris machen zu können. Das wenige Französisch der Schulzeit war natürlich schon lange abhandengekommen, was mich aber nicht davon abhalten konnte, diese Chance wahrzunehmen und so blieb nur ein Sprachkurs an der Sorbonne.

Anstatt nach dem Praktikum nach Deutschland zurückzukehren, habe ich 1990 mit dem Grafik-Design Studium angefangen. Mein Französisch war inzwischen gut genug, obwohl ich sagen muss, dass die ersten Stunden Perspektive eine echte Herausforderung waren!

## **Das Studium**

Ich habe das Metier des Grafik-Designers von Grund auf gelernt und ziemlich schnell war mir klar, dass ich ein Faible für die Illustration hatte, welche ja gar nicht so weit von der Malerei entfernt ist. 5 Jahre Frankreich haben mich offener für das Leichte im Leben werden lassen und so wurde mir immer wichtiger, dass der Betrachter Spaß daran hat, meine Arbeiten anzuschauen.

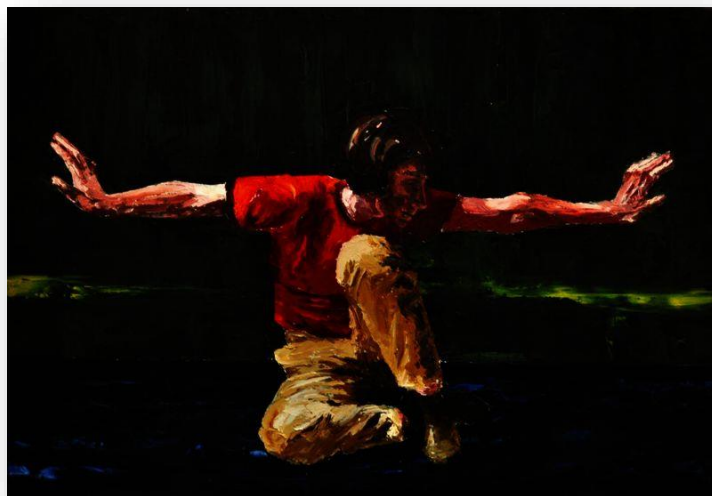
## **Und dann?**

Gestrandet bin ich im Westerwald und wollte auch gar nicht mehr weg. Hier habe ich 1994 mit der Malerei, später auch der Grafik und den Plastiken angefangen und nicht wieder aufgehört.

## Kleine Werkschau



Der weisse Raum, 2014, 90cm x 100cm, Öl auf Leinwand. In Privatbesitz.



Vacarme / Lärm, 2013, 70cm x 100cm, Öl auf Leinwand.



Cassé / Zerbrochen, 2013, 100cm x 90cm, Öl auf Leinwand.



Hände in Beige, 2015, Öl auf Leinwand, Triptichon, Gesamtmaße 70cm x 185cm.

## Ausstellungen

November 2015:	Alte Färberei, Herborn, Doppelausstellung.
April 2015:	Berlin ArtGoes Live (B.AGL), Berlin, Gemeinschaftsausstellung.
November 2014:	Alte Färberei, Herborn, Doppelausstellung.
August 2014:	26. KunstTage Rhein-Erft, Gemeinschaftsausstellung.
November 2013:	Alte Färberei, Herborn, Doppelausstellung.
November 2012:	Frauenmuseum, Bonn, Gemeinschaftsausstellung.
September 2012:	Alte Färberei, Herborn, Einzelausstellung.
April 2012:	Form-art, Glinde, Gemeinschaftsausstellung.
Juli 2011:	23. KunstTage Rhein-Erft, Gemeinschaftsausstellung.
Juni 2011:	Galerie Skala, Köln, Doppelausstellung.
Dezember 2008:	Galerie Skala, Köln, Doppelausstellung.
Oktober 2007:	Museum für Kommunikation, Hamburg, Gemeinschaftsausstellung.
Oktober 2007:	Kunst Gilde, Herborn, Gemeinschaftsausstellung.
Juni 2006:	Nord-West Stadt Bibliothek, Frankfurt a. M., Einzelausstellung.
Oktober 2005:	Pro Alpha, Ahrensburg, Gemeinschaftsausstellung.
Juni 2003:	Pflegen & Wohnen, Sachsenwaldau, Gemeinschaftsausstellung.
März 2003:	English Business, Hamburg, Gemeinschaftsausstellung.
Januar 2003:	Kö-Galerie, Siegen, Einzelausstellung.
September 2002:	Indisoft, Hamburg, Gemeinschaftsausstellung.
April 2002:	Pflegen & Wohnen, Hamburg, Gemeinschaftsausstellung.
November 2001:	Park-Restaurant, Winnerod, Einzelausstellung.
September 2001:	Lahn-Dill Kliniken, Dillenburg, Einzelausstellung.
Mai 2001:	Kiwi Logic, Hamburg, Gemeinschaftsausstellung.
März 2001:	Firma Saalbach, Wetzlar, Einzelausstellung.
Februar 2001:	Park-Restaurant, Winnerod, Einzelausstellung.
Oktober 2000:	Creativ Sign, Heuchelheim, Einzelausstellung.
Juli 1999:	Kreaktiv, Heuchelheim, Einzelausstellung.
Januar 1999:	Galerie am Dom, Wetzlar, Gemeinschaftsausstellung.
Dezember 1998:	Die Fabrik, Heuchelheim, Einzelausstellung.
Juni 1997:	Unikat, Gießen, Einzelausstellung.
April 1997:	Galerie am Dom, Wetzlar, Gemeinschaftsausstellung.
März 1995:	Golfclub Dillenburg, Einzelausstellung.
Mai 1993:	Galerie d`Orsay, Paris, Gemeinschaftsausstellung.
März 1992:	Galerie d`Orsay, Paris, Gemeinschaftsausstellung.

**Kontakt:**

Benita von Wendt  
Talblick 48  
35767 Breitscheid

Tel: 02777 / 811674  
Mobil: 0175 / 423 58 17

Website: [benita-von-wendt.de](http://benita-von-wendt.de)  
E-Mail: [info@benita-von-wendt.de](mailto:info@benita-von-wendt.de)

**Infos zu den Mal- und Zeichenkursen:**

[Angebot 2018](#)